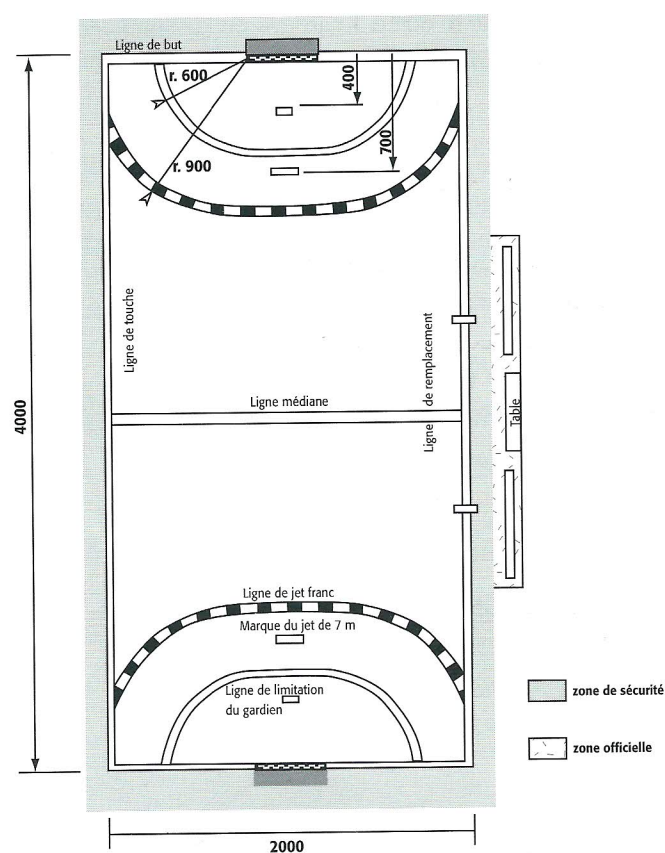


LE TERRAIN



L'ARBITRE ET LE SIFFLET

L'arbitre doit siffler... (nombre de coups de sifflet)

- Temps mort d'équipe (3)
- Début de match et mi-temps (1)
- Validation d'un but (2)
- Engagement après un but (1)
- Faute (1)
- Mauvaise exécution d'un jet franc (1)
- Jet de 7 m
- Mauvaise exécution d'une remise en jeu – touche – (1)
- Fin de match (3)
- Fin de mi-temps (3)
- Exécution d'un jet d'arbitre (1)
- Arrêt du temps (3)

L'arbitre ne siffle pas

- Une remise en jeu (touche)
- Une remise en jeu dans l'angle
- Un renvoi du gardien
- L'exécution d'un jet franc (si c'est la 1^{re})